

シーンに応じて最適な高性能サーモグラフィをご提案！

FLIR社製固定型サーモグラフィ Aシリーズ

○ 生産ライン用

広域エリアを非接触で監視し、出火前の異常温度を検知
アラーム出力可能なサーモグラフィ単体で運用可能なモデル

① ローコストサーモグラフィ：AX8



- 解像度(画素) : 4800 (80×60)
- 測温範囲 : -10~150℃
- 視野角 : 48°
- フォーカス : 固定
- 精度 : ±2℃ないし±2%
- 温度分解能 : 0.1℃
- 可視カメラ : 標準搭載
- 保護等級 : IP67
- 外形寸法 : L54×W25×H95 mm
- 重量 : 125g

② 小型高性能サーモグラフィ：A50/A70



- 解像度(画素) : 約16万(A50) / 約30万(A70)
- 測温範囲 : -20~1000℃
- 視野角 : 29° / 51° / 95°
- フォーカス : マニュアル
- 精度 : ±2℃ないし±2%
- 温度分解能 : 0.045℃
- 可視カメラ : オプション
- 保護等級 : IP66
- 外形寸法 : L107×W67×H57 mm
- 重量 : 520g

○ 研究・評価用

使い勝手の良い専用解析ソフト「Research Studio」を使用し、
温度分布データの表示・保存・分析が可能なモデル

③ 小型サーモグラフィ：A35/A65



- 解像度(画素) : 約8万(A35) / 約32万(A65)
- 測温範囲 : -40~550℃
- 視野角 : A35; 13° / 25° / 45° / 69°
A65; 25° / 45° / 90°
- フォーカス : マニュアル
- 精度 : ±5℃ないし±5%
- 温度分解能 : 0.05℃
- 可視カメラ : 無し
- 保護等級 : IP40 ※専用リング装着時IP66
- 外形寸法 : L104×W50×47 mm
- 重量 : 210g

④ 高性能サーモグラフィ：A400/A500/A700



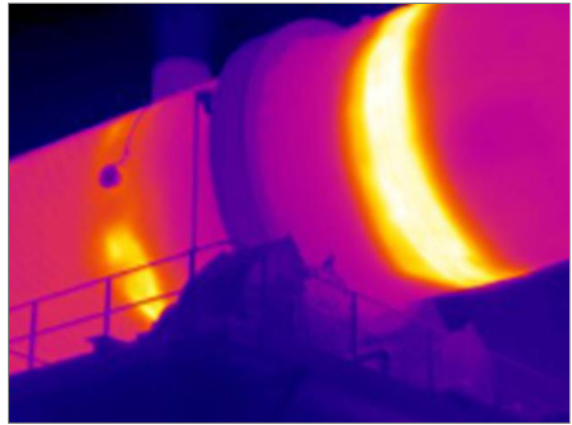
- 解像度(画素) : 約8万(A400) / 約16万(A500) / 約30万(A700)
- 測温範囲 : A400・A500; -20~1500℃
A700; -20~2000℃
- 視野角 : 14° / 24° / 42° / 80°
- フォーカス : オート
- 精度 : ±2℃ないし±2%
- 温度分解能 : 0.03~0.05℃ ※レンズに依存
- 可視カメラ : オプション
- 保護等級 : IP54 ※専用レンズ装着時IP66
- 外形寸法 : L123×W77×77 mm
- 重量 : 820g

※ジャパンセンサーは本製品の正規代理店です。

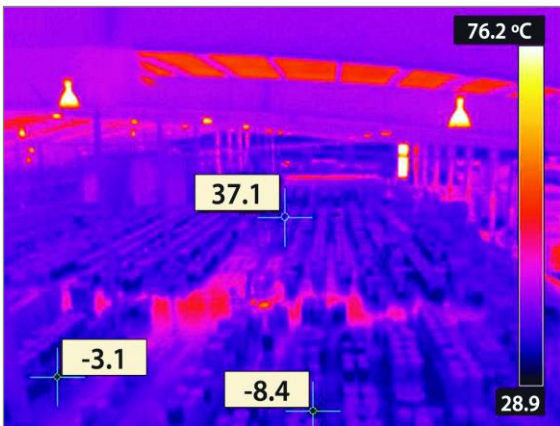
- アプリケーション事例 -



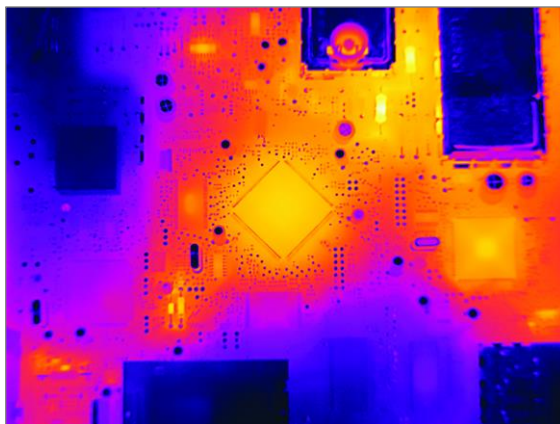
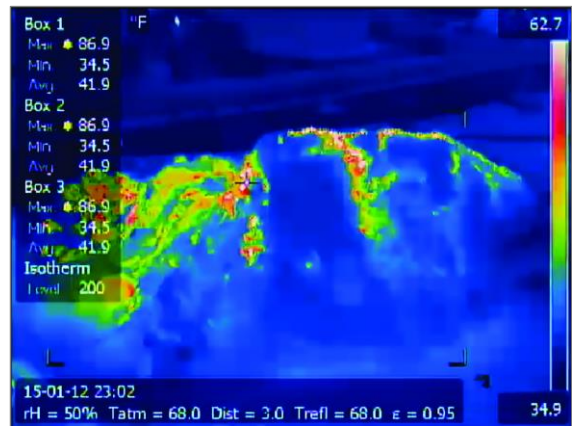
配電盤内の発熱監視 (MSX画像)



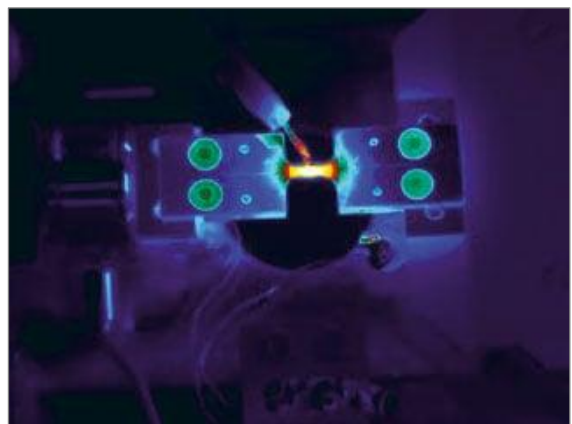
プラント設備(キルン・タンク外壁etc.)温度監視



倉庫内での原材料(廃プラ・石炭コークス・鉄鉱石etc.)不審火、自然発火予知



基板温度分布測定



通電加熱時の温度測定

JS オンリーワンの価値を創造
ジャパンセンサー株式会社

本社 〒108-0075 東京都港区港南2-12-27 イケダヤ品川ビル 4F
 TEL.03(6716)8877 FAX.03(6716)8879
 E-mail:tokyo@japansensor.co.jp
 大阪営業所 〒532-0011 大阪市淀川区西中島3-8-15 EPO新大阪ビル 2F
 TEL.06(6304)7335 FAX.06(6304)7698
 E-mail:osaka@japansensor.co.jp

●お問い合わせは下記まで